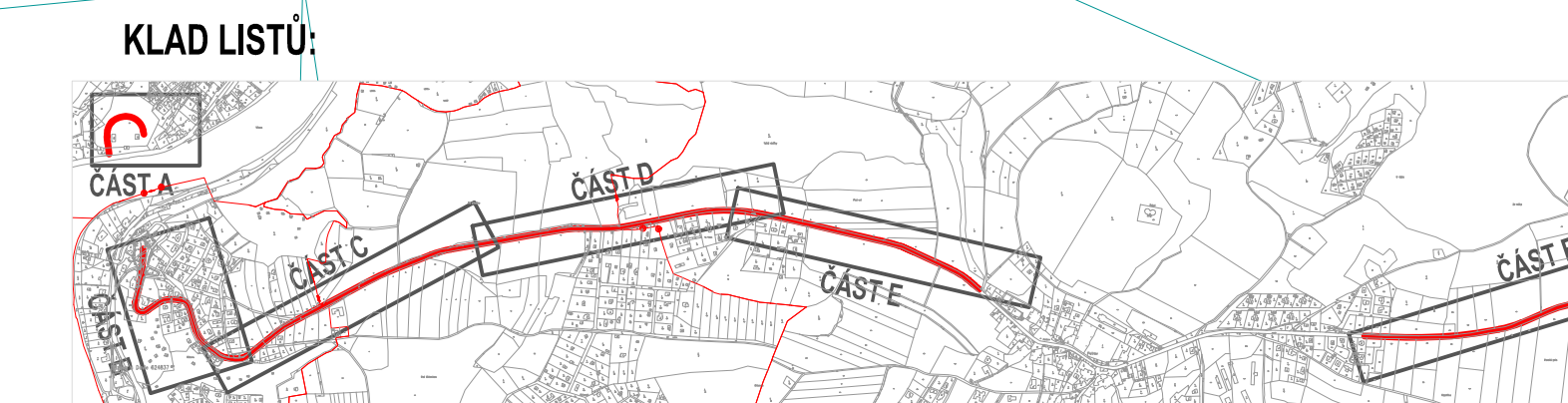
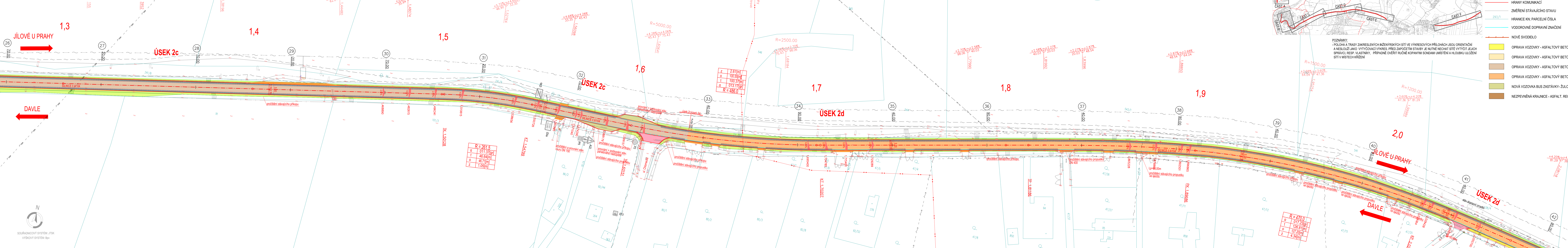


C.3d - KOORDINAČNÍ SITUAČNÍ VÝKRES - ČÁST D
M 1:500



POZNÁMKY:
- POLOHA A TRASY ZAKRESLENÝCH INŽENÝRSKÝCH SÍTÍ VE VÝKRESOVÝCH PŘÍLOHÁCH JSOU ORIENTAČNÍ
A NESLOUŽÍ JAKO VÝTYČOVACÍ VÝKRES. PŘED ZAPOČETÍM STAVBY JE NUTNÉ NECHAT SÍTĚ VYTÝČIT JEJICH
SPRAVCI, RESP. VLASTNÍKY. PŘÍPADNĚ OVĚŘIT RUČNĚ KOPANÝMI SONDAMI UMÍSTĚNÍ A HLoubKU ULOŽENÍ
SÍTÍ V MÍSTĚCH KŘÍŽENÍ

- LEGENDA:**
- HRANY KOMUNIKACÍ
 - ZMĚŘENÍ STÁVAJÍCÍHO STAVU
 - HRANICE KN, PARCELNÍ ČÍSLA
 - VODOROVNÉ DOPRAVNÍ ZNAČENÍ
 - NOVÉ SVODIDLO
 - OPRAVA VOZOVKY - ASFALTOVÝ BETON - VARIANTA 1
 - OPRAVA VOZOVKY - ASFALTOVÝ BETON - VARIANTA 2
 - OPRAVA VOZOVKY - ASFALTOVÝ BETON - VARIANTA 3
 - OPRAVA VOZOVKY - ASFALTOVÝ BETON - VARIANTA 4
 - NOVÁ VOZOVKA BUS ZASTÁVKY - ŽULOVÁ DLAŽBA
 - NEZPEVNĚNÁ KRAJNICE - ASFALT, RECYKLÁT
 - PŘÍPOJKA HORSKÉ VPUSTI
 - HORSKÁ VPUST
 - OSA KOMUNIKACE
 - STÁVAJÍCÍ / NOVÉ SVISLÉ DOPRAVNÍ ZNAČENÍ S POPISEM
 - NAPOJENÍ KOMUNIKACÍ - ASFALTOVÝ BETON
 - NAPOJENÍ SJEZDŮ - R mat
 - VÝŠKOVÁ ÚPRAVA STÁVAJÍCÍCH CHODNÍKŮ
 - VÝŠKOVÁ ÚPRAVA STÁVAJÍCÍCH VJEZDŮ
 - OBLAST S NAVRŽENOU SANACÍ KRAJNICE
 - ODVODŇOVACÍ RIGOL
 - OHUMUSOVÁNÍ, ZATRAVNĚNÍ
 - STÁVAJÍCÍ INŽENÝRSKÉ SÍTĚ:
 - SPLAŠKOVÁ KANALIZACE
 - VODOVOD
 - SDĚLOVACÍ VEDENÍ - PODZEMNÍ
 - SDĚLOVACÍ VEDENÍ - NADZEMNÍ
 - SILOVÉ VEDENÍ - NN - NADZEMNÍ
 - SILOVÉ VEDENÍ - NN - PODZEMNÍ
 - SILOVÉ VEDENÍ - VN - NADZEMNÍ
 - SILOVÉ VEDENÍ - VN - PODZEMNÍ
 - SILOVÉ VEDENÍ - VVN - NADZEMNÍ
- pozn. jednotlivé varianty opravy vozovky viz. příloha D.1.1.1 Technická zpráva

C

II/104 DAVLE – BOHULIBY

OBLEHATEL: KSÚS Krajská správa a údržba silnic Středočeského kraje, příspěvková organizace

ZOBRAZOVATEL: atelierpromika

Atelier PROMIKA s.r.o. Muchova 9/223, 160 00 Praha 6 tel.: +420 233 681 261 e-mail: promika@promika.cz IČ: 26080273

VYPRACOVAL: Ing. Marek Pejchal
ODPOVĚDNÝ PROJEKTANT: Ing. Marek Pejchal
HLAVNÍ INŽENÝR PROJEKTU: Ing. Tomáš Rozbíl
TECHNICKÁ KONTROLA: Ing. Petr Macík

II/104 DAVLE – BOHULIBY
ČÁST C. SITUAČNÍ VÝKRESY
PŘÍLOHA C.3d
Č. PÁRE 3d.
STUPEŇ PDPS DATUM 04/2020 MĚŘÍTKO 1:500 FORMÁT 9x4

© návrh řešení obsažený ve výkresové a textové části je předmětem ochrany dle autorského zákona